

업무가 빨라지는 그룹웨어, 다우오피스

원격접속 프로그램 사용 가이드

TEAM
다우오피스 운영팀



원격접속 프로그램 사용 가이드

- 1) 원격접속 프로그램 접속 방법
- 2) 원격접속 프로그램 설치
- 3) 원격접속 완료 방법



사용자 권한이
필요한 페이지입니다.

1) 원격접속 프로그램 접속 방법

”remote.daou.co.kr” URL 주소로 접속 후 상담원이 불러준 코드값을 입력합니다.



Description

- 1 [remote.daou.co.kr] 주소입력 후 접속
- 2 상담원이 불러준 코드 값 입력
- 3 화살표 아이콘 클릭

2) 원격접속 프로그램 설치

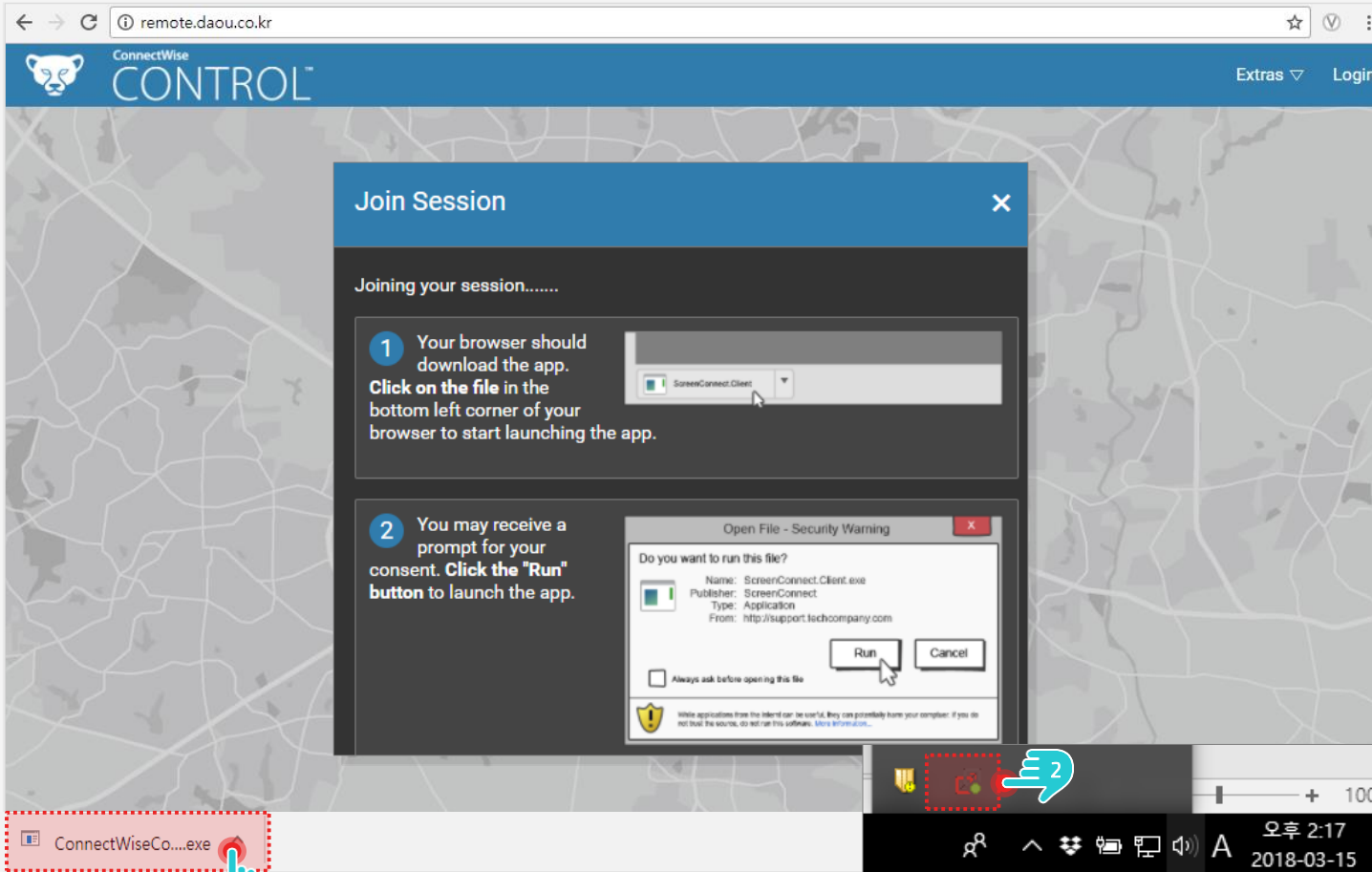
상대방 접속을 위해 원격접속 프로그램을 설치합니다.



사용자 권한이
필요한 페이지입니다.

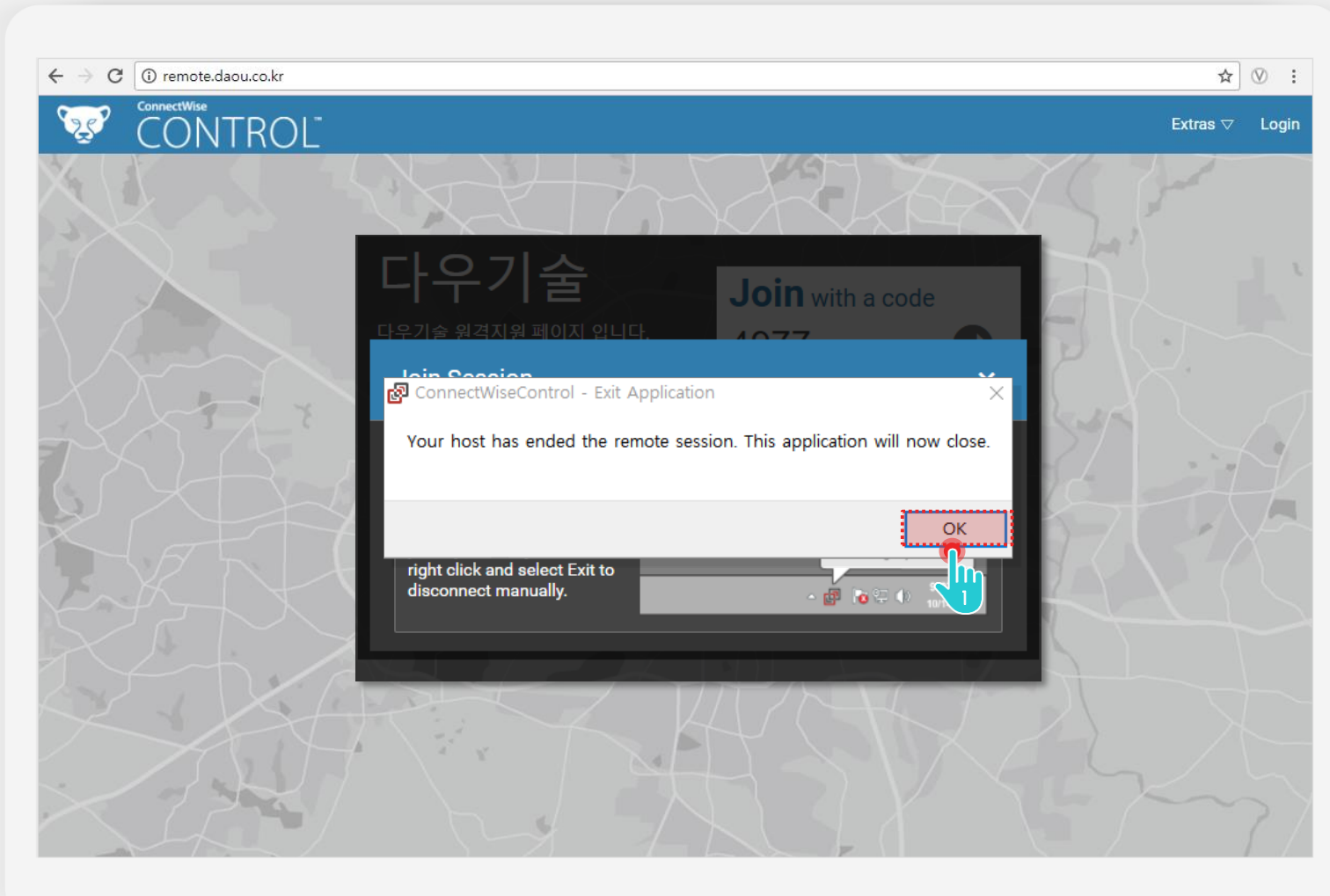
Description

- 1 실행파일을 클릭하여 설치
※ IE(인터넷익스플로루) 경우
팝업으로 프로그램 설치 창이
출력되며, 동일하게 설치
- 2 실행파일이 설치가 완료되면
오른쪽 하단 프로그램 실행
아이콘 목록에 원격접속 프로그램
아이콘이 보이며, 상담원이 화면
공유가 시작됨.



3) 원격접속 완료 방법

화면 공유를 완료하면 컴퓨터 화면에 프로그램 종료를 알리는 메시지를 확인합니다.



사용자 권한이
필요한 페이지입니다.

Description

- 1 상담원이 접속을 종료하면 팝업으로 메시지가 보이며 [ok]를 클릭하면 원격접속 종료

Thank you