

업무가 빨라지는 그룹웨어, 다우오피스

메신저 바로가기 설정 가이드

TEAM
다우오피스 운영팀

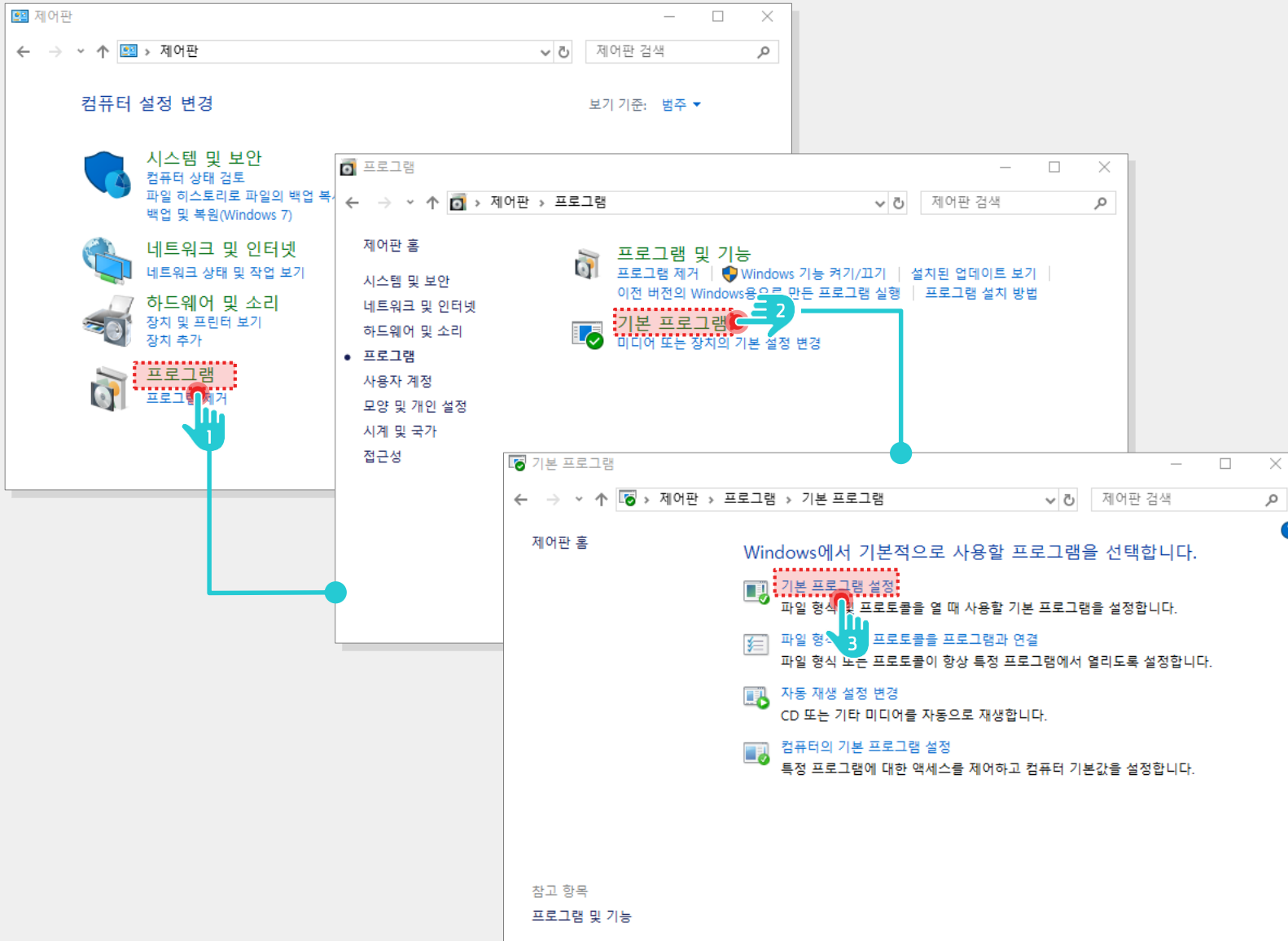




사용자 권한이
필요한 페이지입니다.

메신저 바로가기 설정 방법 (1/2)

메신저 바로가기를 클릭하면 '이 작업을 하기 위해 지정된 파일로 아무 응용 프로그램도 연결되어 있지 않습니다' 라는 창이 뜨면 제어판에서 연결 프로그램 설정을 해야 합니다.

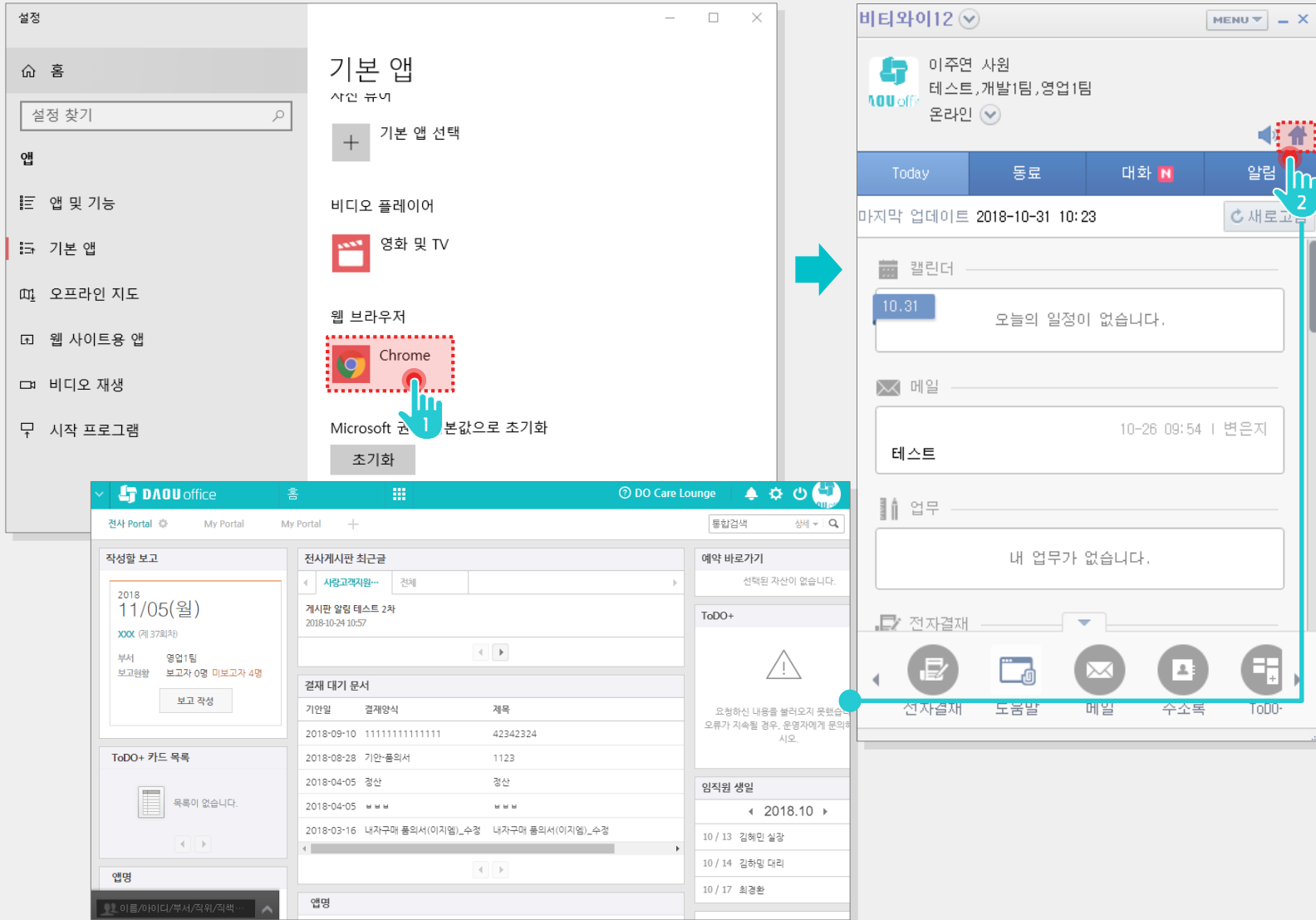


Description

- 1 [제어판] 실행 후 [프로그램] 클릭
 - 2 [기본 프로그램] 클릭
 - 3 [기본 프로그램 설정] 클릭
- (다음 장에 계속)

메신저 바로가기 설정 방법 (2/2)

기본 프로그램을 선택하면 메신저 바로가기 클릭시 그룹웨어 화면으로 이동합니다.



사용자 권한이
필요한 페이지입니다.

Description

- ① [웹 브라우저] 선택
- ② PC메신저 바로가기 클릭 → 그룹웨어 웹 화면으로 이동

Thank you