

새로운 일하는 방식, 올인원 그룹웨어 다우오피스

메신저 바로가기 설정 가이드

TEAM
다우오피스 운영팀

 다우오피스

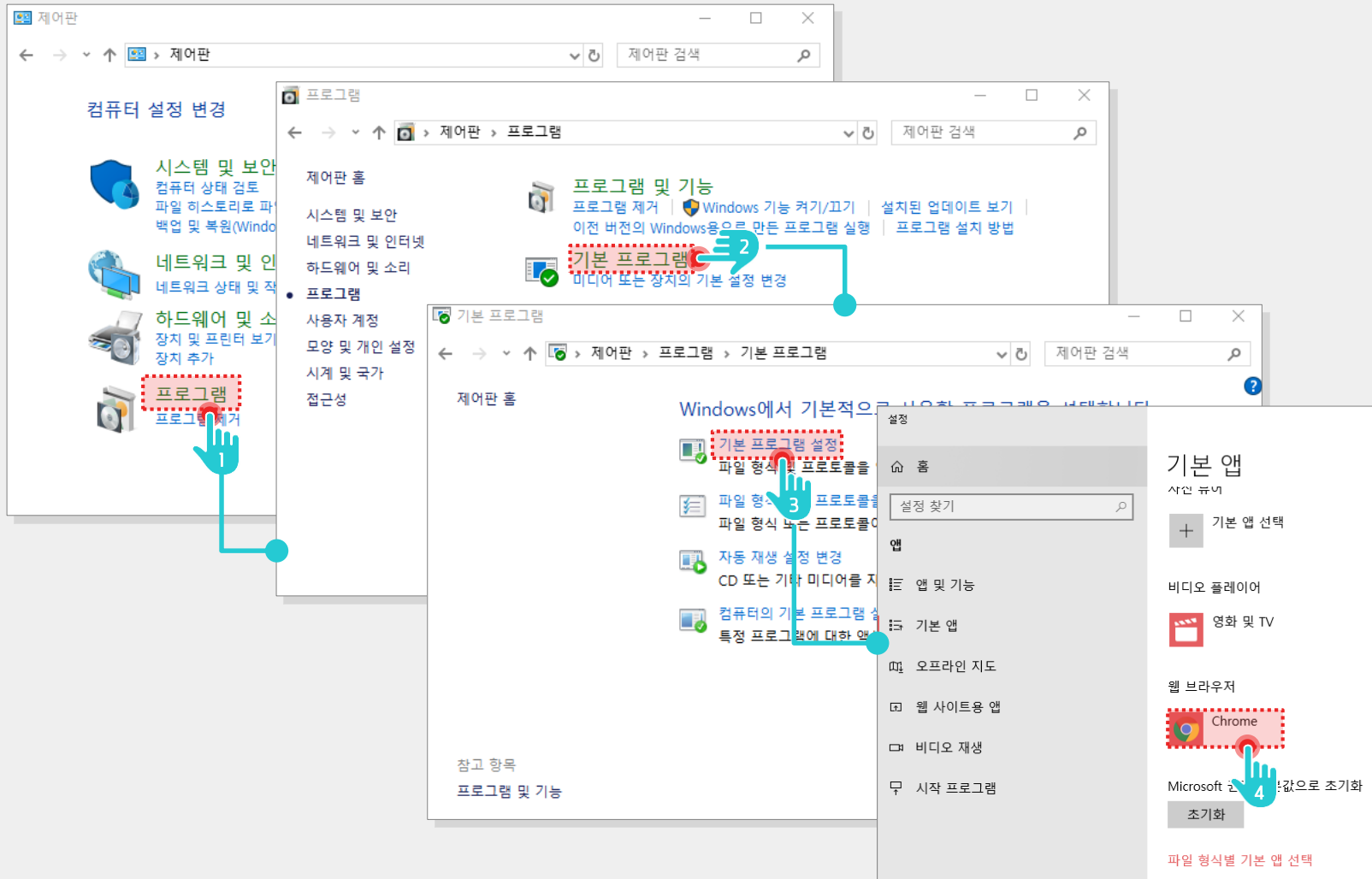




사용자 권한이
필요한 페이지입니다.

메신저 바로가기 프로그램 설정

메신저의 “바로가기” 버튼 클릭 시 ‘이 작업을 하기 위해 지정된 파일로 아무 응용 프로그램도 연결되어 있지 않습니다’ 라는 창이 뜨면 제어판에서 연결 프로그램 설정을 해야 합니다.

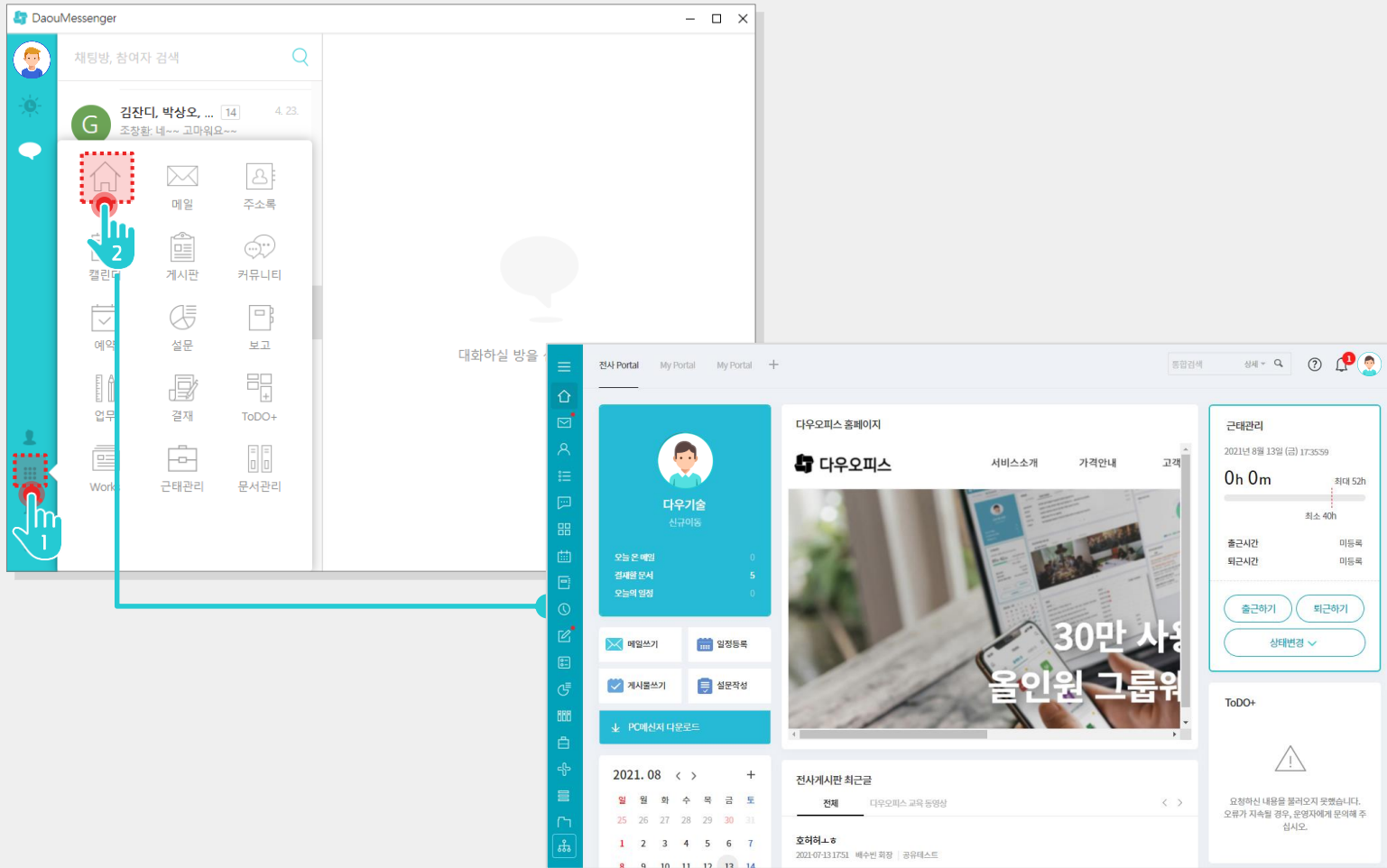


Description

- 1 [제어판] 실행 후 [프로그램] 클릭
- 2 [기본 프로그램] 클릭
- 3 [기본 프로그램 설정] 클릭
- 4 [웹 브라우저] 선택

메신저 바로가기 실행 확인

기본 프로그램 설정 후 PC 메신저에서 “바로가기 > 홈” 버튼 클릭 시 그룹웨어 화면으로 이동합니다.



사용자 권한이
필요한 페이지입니다.

Description

- 1 [바로가기] 메뉴 클릭
- 2 홈 아이콘 클릭 → 그룹웨어 홈 화면으로 이동

Thank you